



VistaScan Mini View

Skener pamäťových fólií VistaScan Mini View umožňuje intuitívnu, efektívnu a časovo nenáročnú digitalizáciu röntgenových snímok. Má veľký dotykový displej s jednoduchým používateľským rozhraním. Vďaka kompaktným rozmerom a integrovaným bezdrôtovým funkciám je zariadenie skutočne flexibilné.



Vistascan Mini Plus EU

Bezkáblový rádiologický systém nemeckej firmy Durr: ohybné RTG-citlivé platničky. Vysoká kvalita snímkovania. 16 bitová hĺbka a teoretické rozlíšenie až 40 lp/mm. Rýchla a jednoduchá obsluha, príjemná manipulácia.

Rýchlejšia a spoľahlivejšia diagnostika

Prechádzate od röntgenového filmu k „digitálnym“ platničkám? Nie je nič jednoduchšie. Postup pri snímaní röntgenového snímku ostáva rovnaký. Diagnostika sa však zlepšuje s optimálnym detailným rozlíšením a premysleným softvérom. Pomocou VistaScanu Mini využijete možnosti technológie pamäťových platničiek Durr Dental v najkompaktnejšej podobe. Tenké a pružné pamäťové platničky sú príjemné pre pacienta a vďaka špeciálnemu laminovaniu majú obzvlášť dlhú životnosť.

Maximálna kvalita obrazu, perfektné zobrazenie

Vzhľadom k detailnému rozpoznávaniu 22 lp/mm sú pamäťové platničky VistaScan v rozlíšení obrazu lepšie, ako RTG film, a tiež lepšie ako konkurencia. Photon Collecting System (PCS) spoločnosti Durr Dental predbehol vývoj pamäťových platničiek. Takto je VistaScan Mini už dnes vybavený schopnosťou teoretického rozlíšenia 40 lp/mm. To znamená, že v oblasti diagnostiky budete týmto kompaktným a progresívnym riešením už vybavení aj do budúcnosti. Software DBSWIn zobrazuje výsledky v brilantnej kvalite a zabezpečuje ergonomické pracovné postupy. Navyše VistaScan Mini sa môže používať s každým bežným softwarom tretích strán.

Vistascan Mini Easy 2.0 Skener pamäťových

fólií na digitalizáciu röntgenových snímok.



Na novom zariadení VistaScan Mini Easy 2.0 nie je futuristický iba dizajn. Najmodernejšia je aj technológia, ktorá za ním stojí. Skener pamäťových fólií pracuje s najnovšou technológiou pamäťových fólií a v kombinácii s VistaScan pamäťovou fóliou IQ umožňuje mnoho nových funkcií AI. Spoločne s vynikajúcou kvalitou obrazu osvedčenej technológie PCS tak bude vaša zubná ordinácia trvalo zaistená aj do budúcnosti.

Kvalita a efektivita potrebujú inteligentné funkcie



Pre využitie maxima svojho potenciálu pracuje zariadenie VistaScan Mini Easy 2.0 výhradne s VistaScan pamäťovými fóliami IQ. V tejto kombinácii ponúka nielen osvedčenú technológiu a vynikajúcu kvalitu snímky, ale aj mnoho nových funkcií, ktoré výrazne zvyšujú pohodlie, efektivitu a bezpečnosť.

Rýchle a jednoduché načítanie

Vďaka koncepcii Easy Feed je možné pamäťové fólie ihneď postupne a veľmi rýchlo skenovať. Zariadenie VistaScan Mini Easy 2.0 vie načítať všetky intraorálne formáty pamäťových fólií.

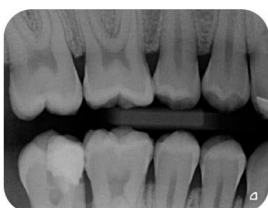


Dodávka obsahuje všetko, čo budete potrebovať na načítanie pamäťovej fólie IQ veľkosti 0 a 2.



Farebný sklenený displej

Farebný sklenený displej s vysokým rozlíšením ponúka veľmi komfortné používateľské rozhranie.



Vynikajúca kvalita obrazu vďaka PCS

Zariadenie VistaScan Mini dokáže vďaka technológii PCS spoľahlivo zobrazit' kazové lézie už v počiatočnej fáze, ako aj najjemnejšie kostné štruktúry.



VistaScan Mini View 2.0 Skener

pamäťových fólií na digitalizáciu röntgenových snímok.

Budúcnosť – je už dnes

Pri novom modeli VistaScan Mini View 2.0 nie je futuristický iba dizajn. Perspektívna je aj technológia, ktorá za ním stojí. Skener pamäťových fólií pracuje s najmodernejšími VistaScan pamäťovými fóliami IQ, ktoré podporujú najnovšiu generáciu funkcií AI. V spojení s VistaScan Smart Reader je možné ľahko automatizovať pracovné postupy. Spoločne s vynikajúcou kvalitou snímky bude vaša zubná ordinácia trvalo zaistená aj do budúcnosti.

Viac farieb, väčšia rozmanitosť, väčšia efektivita



Rýchle a ľahké načítanie

Vďaka koncepcii Easy Feed je možné pamäťové fólie ihneď postupne a veľmi rýchlo skenovať. Vymeniteľné vložky umožňujú digitalizáciu všetkých formátov intraorálnych pamäťových fólií.



ScanManager – pre efektívnu prácu

Skenovacie úlohy je možné do VistaScan Mini View 2.0 odosielať súčasne z rôznych pracovných staníc. Vyberte na displeji požadovaný príkaz, vytvorte sken, ktorý sa ihneď objaví v počítači.

Skenovanie je možné aj bez počítača

Vďaka off-line režimu je možné pracovať nezávisle na sieti. Snímky sa dočasne uložia do prístroja a neskôr sa prenású do databázy.

Všetky intraorálne formáty

So skenerom VistaScan Mini View 2.0 je možné digitalizovať všetky intraorálne formáty pamäťových fólií – o veľkosti 0 až 4.

Ambient Light

Osvetlenie LED zariadenia VistaScan Mini View 2.0 dodá vašej ordinácii nové farebné tóny. Môžete si vybrať farbu, ktorá vám najviac vyhovuje.



Veľký sklenený dotykový displej



Farebný 5" dotykový displej ponúka veľmi pohodlné používateľské rozhranie.

Vynikajúca kvalita obrazu vďaka PCS



Zariadenie VistaScan Mini View 2.0 dokáže spoľahlivo zobrazit' kazové lézie už v počiatkovej fáze aj najjemnejšie kostné štruktúry.

Technológia PCS pre vynikajúcu kvalitu obrazu



Wi-fi funkcie

Integrovaná wi-fi funkcia a rozhranie LAN umožňujú jednoduché pripojenie skenera k sieti.

VistaScan Pamäťové fólie IQ VistaScan IQ

Vysoko výkonný VistaScan Mini View 2.0 je skener pamäťových fólií pro najvyšší nároky v oblasti kvality snímku, jednoduchšej obsluhy a výkonu. Pre dosiahnutí maximálneho výkonu pracuje výhradne s VistaScan pamäťovými fóliami IQ. V tejto kombinácii ponúka nie len osvedčenú technológiu a vynikajúcu kvalitu snímku vďaka technológii PCS, ale také mnoho nových funkcií, ktoré výrazne zvyšujú pohodlí, efektívnosť a bezpečnosť.



Inteligentnejšie pracovné postupy so SmartScan – automatizácia pre príjemnejšie pracovné prostredie:

1. Priradovanie pamäťových fólií

Pomocou VistaScan Smart Reader je možné k pacientovi v VistaSoft priradiť pamäťové fólie. Tým sa zariadenie VistaScan Mini View 2.0 prepne do pohotovostného režimu snímania.



2. Skenovanie pamäťových fólií

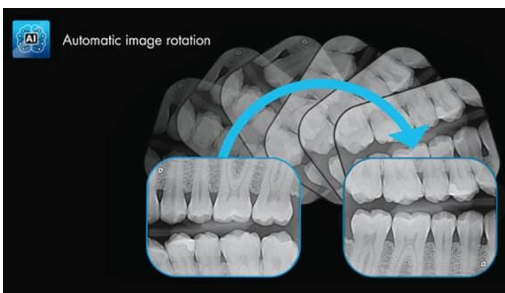
Potom je možné postupne v ľubovoľnom poradí načítať pamäťové fólie od rôznych pacientov.

3. Vyhľadanie röntgenovej snímky

VistaSoft automaticky priradí röntgenové snímky k správnym pacientom.



Inteligencia – väčšia efektivita vďaka umelej inteligencii



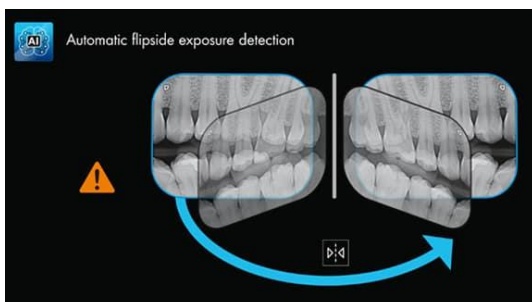
Automatická rotácia obrazu

Algoritmus založený na umelej inteligencii VistaSoft kontroluje na základe zobrazenej anatómie orientáciu intraorálnych röntgenových snímok av prípade potreby automaticky opraví rotáciu snímky. To vám ušetrí cenný pracovný čas.



Automaticky kontroluje kvalitu pamäťových fólií

V kombinácii so systémom VistaScan pamäťových fólií IQ vykonáva VistaSoft AI automatickú kontrolu kvality pamäťovej fólie pre každú intraorálnu snímku. Tým je zaistené zachovanie vynikajúcej a trvalej kvality snímky.



Detekcia nesprávnej strany expozície

VistaSoft AI automaticky detekuje potenciálnu zlu stranu expozície pamäťovej fólie a zodpovedajúcim spôsobom upozorní používateľa.